

# 戸嶋

TOSHIMA YASUMASA

# 靖昌展

縄文の

# 焰と闇

2020. 10.24 sat ⇒ 2021. 1.10 sun

時 間：午前10時～午後6時（入館は午後5時30分まで）  
休館日：2020年12月31日（木）・2021年1月1日（金）・1月2日（土）  
会 場：秋田県立美術館・1F県民ギャラリー、3Fギャラリー  
観覧料：一般1,000円（800円） 高・大学生800円（600円） 中学生以下無料  
※（ ）内は前売、20名以上の団体および障がい者割引、秋田市立千秋美術館との相互割引、  
くるりん周遊バス、なかいち回遊チケット提示時の割引料金

【主 催】戸嶋靖昌展実行委員会（秋田県、AKT秋田テレビ、公益財団法人平野政吉美術財団）

【企画協力】戸嶋靖昌記念館

【特別協力】株式会社秋田銀行

【後 援】駐日スペイン大使館、武蔵野美術大学、秋田市、秋田市教育委員会、秋田魁新報社、  
朝日新聞秋田総局、毎日新聞秋田支局、読売新聞秋田支局、河北新報社、NHK秋田放送局、  
AAB秋田朝日放送、エフエム秋田、CNA秋田ケーブルテレビ、秋田経済新聞、北羽新報社、北鹿新聞社

新型コロナウイルス  
感染症対策について

※当館では、新型コロナウイルス感染症対策を実施しております。  
今後の状況に応じて、関連イベント等の予定が変更になる場合があります。  
最新の情報は当館ホームページ等でご確認ください。

平野政吉コレクション

## 秋田県立美術館

AKITA MUSEUM OF ART

〒010-0001秋田県秋田市中通一丁目4-2 TEL018-853-8686 FAX018-836-0877

お問い合わせ：秋田県立美術館（指定管理者公益財団法人平野政吉美術財団）

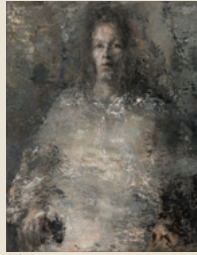
《アルバイシンの男—ミゲールの像》1990年 戸嶋靖昌記念館蔵



《クエンカ風景》1997年 戸嶋靖昌記念館蔵



《夢見る裸婦—立像習作》  
1963年 戸嶋靖昌記念館蔵



《遠くを見つめるクリスティーヌ》  
1985年 戸嶋靖昌記念館蔵



《ひとの像(かたち)―バレリーの像》  
1996年 戸嶋靖昌記念館蔵



《黒の草舟》  
2005年 戸嶋靖昌記念館蔵



《風景との間の静物—乾いたメンブリージョ》  
1997年 戸嶋靖昌記念館蔵



《秋田原景》1965年 戸嶋靖昌記念館蔵

秋田県鷹巣町(現北秋田市)を父祖の地とする洋画家・戸嶋靖昌(1934-2006)。父の赴任先である栃木県塩谷郡で生まれた戸嶋は、ほどなく秋田に戻り、幼少期を秋田で過ごします。大館鳳鳴高等学校から武蔵野美術学校へ入学し、卒業後、40歳のときに渡ったスペインで30年近く制作を行いました。

厳しい自己否定、自己の葛藤をキャンバスに叩きつけた独自の様式が、戸嶋作品の特徴です。人間の存在そのものを燃焼させた焰のような画面は、スペイン時代の修練によるものですが、戸嶋の根源には、その血脈に潜む反骨の精神と、縄文時代の生命力を秘めた秋田の風土がありました。

本展では、初公開の大型作品を含む油彩画、彫刻作品約120点、戸嶋の撮影した写真や遺品など合わせて200点以上の資料の展観により、その画業の全貌を明らかにし、孤高の人物像を浮き彫りにします。

# 戸嶋 靖昌展

TOSHIMA YASUMASA

## 縄文の焰と闇

前売券販売期間 ● 2020年10月23日(金)まで  
前売券販売所 ● ミュージアムカフェ&ショップ光風(秋田県立美術館2F)、  
秋田県庁売店、さきかけニュースカフェ、  
caoca広場(トピコ)、ローソンチケット(Lコード:21754)

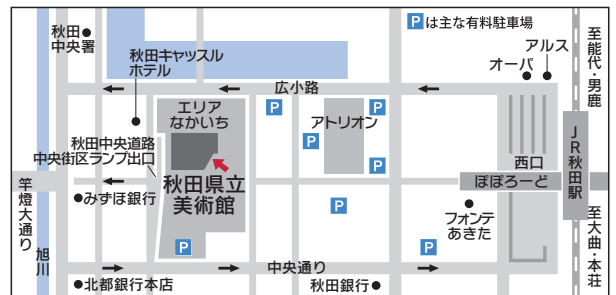
### 関連イベント

- 一特別動画サイト「戸嶋靖昌とは何ものか」  
講師：戸嶋靖昌記念館 館長 執行草舟  
公開日：2020年10月OPEN予定  
URL：[http://www.shigyo-sosyu.jp/expo/toshima\\_yasumasa.html](http://www.shigyo-sosyu.jp/expo/toshima_yasumasa.html)
- 学芸員によるギャラリートーク  
日時：10月24日(土)、11月28日(土)、12月19日(土)  
各日ともに14:00~14:30  
会場：1F県民ギャラリー  
定員：20名  
参加料：観覧券または年間パスポートが必要です  
※電話でお申し込みください



### 会場までのアクセス

- ※美術館専用駐車場はございません。
- JR秋田駅西口からタクシーで2分、徒歩10分
- 秋田自動車道・秋田中央ICより10分(中央街区ランプ出口)



平野政吉コレクション  
**秋田県立美術館**  
AKITA MUSEUM OF ART  
〒010-0001秋田県秋田市中通一丁目4-2 TEL.018-853-8686 FAX.018-836-0877  
お問い合わせ：秋田県立美術館(指定管理者公益財団法人平野政吉美術財団)

**新型コロナウイルス感染症対策について**  
※当館では、新型コロナウイルス感染症対策を実施しております。  
今後の状況に応じて、関連イベント等の予定が変更になる場合があります。  
最新の情報は当館ホームページ等でご確認ください。